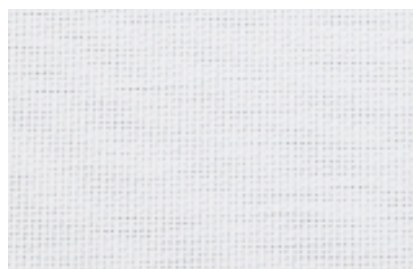


# ARKTIS Alu

## of 3%

ARKTIS ALU är en stabil och pålitlig väv med ett högt reflektionsvärde i samtliga färger. Visuell kontakt med utsidan förenas med ett mycket bra bländskydd.



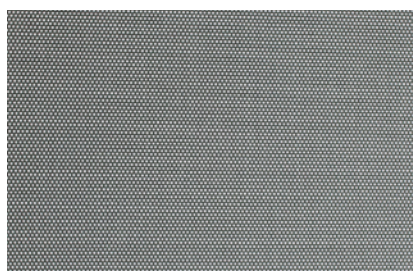
ARKTIS Alu 1101  
Vit



ARKTIS Alu 1116  
Vit Beige



ARKTIS Alu 1117  
Vit Ljusgrå



ARKTIS Alu 8115  
Svart Pearl



ARKTIS Alu 8118  
Svart

För helt korrekt färgvisning och struktur, se/beställ varuprov.

LJUS OCH VÄRME	Öppningsfaktor	Solstrålning			Ljustransmission	
		Färgnummer	Of %	Rs %		Ts %
1101 Vit	3	79	3	18	3,1	
1116 Vit Beige	3	80	3	17	2,5	
1117 Vit Ljusgrå	3	80	3	17	2,7	
8115 Svart Pearl	3	81	4	15	3,6	
8118 Svart	3	81	3	16	2,9	

## TEKNISK SPECIFIKATION

Arktis Alu 3%

Material:	36 % glasfiber / 64 % pvc	
Baksida:	Aluminiserad	
Vävrullens bredd:	240 cm / 285 cm	
Vävens tjocklek ca:	0,50 mm	ISO 2286-3
Vikt ca:	401 g/m <sup>2</sup>	ISO 2286-2
Brandklass:	Class 1	EN 13773
Ljushärdighet:	7-8	ISO 105-B02
Draghållfasthet (varp/väft):	140/180 daN	ISO 1421
Användningsområde:	Offentlig miljö	
Lämplig i fuktig miljö:	Nej	
Miljö & hälsa:	• Greenguard Gold • REACH compliant • Blyfri • Flamskyddad	
	Bedömd av Sunda Hus och Byggvarubedömningen	
Skötselanvisningar:	Damma av med dammvippa alternativt varsam dammsugning. Använd ej rengöringsmedel.	

## FÖRKLARING TILL SPECIFIKATION

OF	Öppningsfaktor. Anger hur många procent av väven som faktiskt är håll. Den upplevda genomsiktligheten påverkas av vävens öppningsfaktor, samt till viss del dess färg och struktur.
Ljushärdighet	Hur motståndskraftig väven är mot blekning på en skala 1–8. Ett högt värde innebär bättre ljushärdighet. Avser fönstersidan.
Tv	Ljustransmission. Mängden dagsljus (synligt ljus) som väven släpper igenom. Ett lågt värde ger ett bättre bländskydd.
Ts	Mängden solstrålning som väven släpper igenom.
Rs	Mängden solstrålning som väven reflekterar bort.
As	Mängden solstrålning som absorberas av väven.

$$T_s + R_s + A_s = 100 \%$$

