

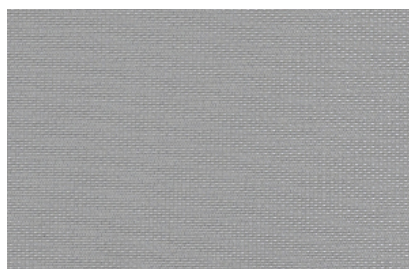
# SILJAN ALU

of 4%

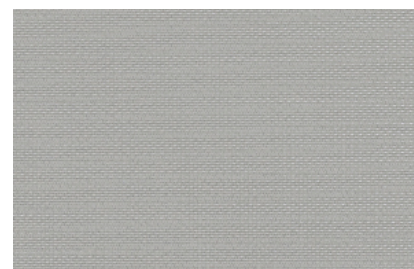
SILJAN ALU är en stabil väv med textil struktur. Siljan ger ett behagligt ljusinsläpp och god sikt utåt. Trevira CS textil säkerställer ett miljövänligt flamskydd med lång livslängd.



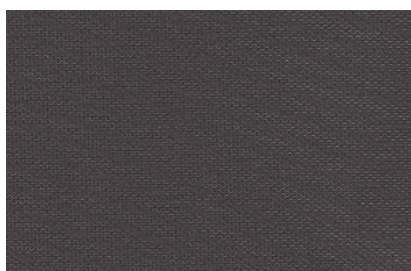
SILJAN 4811  
Vit



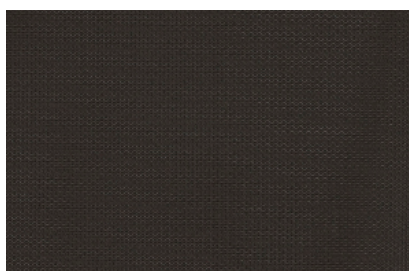
SILJAN 4812  
Silvergrå



SILJAN 4818  
Betonggrå



SILJAN 4814  
Blåsvart



SILJAN 4815  
Svart

För helt korrekt färgvisning och struktur, se/beställ varuprov.

LJUS OCH VÄRME	Öppningsfaktor	Solstrålning			Ljustransmission
		Färgnummer	Of %	Rs %	
4811 Vit	4	66	7	27	7
4812 Silvergrå	4	63	7	30	5
4818 Betonggrå	4	60	7	33	5
4814 Blåsvart	4	61	6	33	4
4815 Svart	4	60	7	33	5

## TEKNISK SPECIFIKATION

Siljan Alu 4%

Material:	100 % polyester, Trevira CS	
Baksida:	Aluminiserad	
Vävrullens bredd:	240 cm / 285 cm	
Vävens tjocklek ca:	0,48 mm	
Vikt ca:	290 g/m <sup>2</sup>	
Brandklass:	B-s1,d0 / B1 / M1	
Ljushärdighet:	5-6	ISO 105-B02
Användningsområde:	Offentlig miljö	
Lämplig i fuktig miljö:	Nej	
Miljö & hälsa:	• Oeko-Tex 100 • REACH compliant • Flamskyddad (Trevira CS) • PVC-fri • Fri från halogener	
	Bedömd av Sunda Hus och Byggvarubedömningen	
Skötselanvisningar:	Damma av med dammvippa alternativt varsam dammsugning. Använd ej rengöringsmedel.	
Övrig info:	Rekommenderad rördiameter är 43 mm eller mer (M43, M65, M70, M85).	

## FÖRKLARING TILL SPECIFIKATION

OF	Öppningsfaktor. Anger hur många procent av väven som faktiskt är håll. Den upplevda genomsiktligheten påverkas av vävens öppningsfaktor, samt till viss del dess färg och struktur.
Ljushärdighet	Hur motståndskraftig väven är mot blekning på en skala 1–8. Ett högt värde innebär bättre ljushärdighet. Avser fönstersidan.
Tv	Ljustransmission. Mängden dagsljus (synligt ljus) som väven släpper igenom. Ett lågt värde ger ett bättre bländskydd.
Ts	Mängden solstrålning som väven släpper igenom.
Rs	Mängden solstrålning som väven reflekterar bort.
As	Mängden solstrålning som absorberas av väven.

$$T_s + R_s + A_s = 100\%$$

