

# MÄLAREN

of 0%

Vår basväv MÄLAREN är ett prisvärt alternativ för projekt där det inte finns något krav på brandklass. Denna högkvalitativa väv finns både som mörkläggning och som transparent, och de klassiska färgerna passar in i många olika miljöer.



STANDARD  
100  
D07-0710  
Hohenstein HTTI



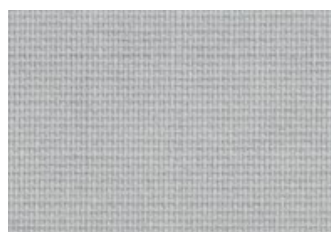
MÄLAREN PA-4905  
Vit



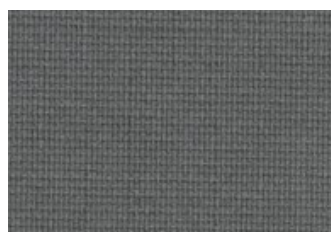
MÄLAREN PA-4995  
Beige



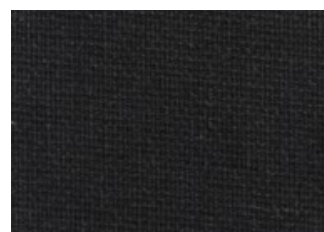
MÄLAREN PA-6840  
Greige



MÄLAREN PA-4934  
Ljusgrå



MÄLAREN PA-4993  
Antracit



MÄLAREN PA-4994  
Svart

För helt korrekt färgvisning och struktur, se/beställ varuproov.

LJUS OCH VÄRME	Öppningsfaktor	Solstrålning			Ljustransmission
		Färgnummer	Of %	Rs %	
PA-4905 Vit	0	62	26	12	26
PA-4995 Beige	0	55	17	28	18
PA-6840 Greige	0	35	8	57	5
PA-4934 Ljusgrå	0	46	14	40	7
PA-4993 Antracit	0	17	2	81	1
PA-4994 Svart	0	5	0	95	0

## TEKNISK SPECIFIKATION

Mälaren

Material:	100 % polyester	
Baksida:	Som framsidan	
Vävrullens bredd:	240 cm / 310 cm	
Vävens tjocklek ca:	0,38 mm	EN ISO 5084
Vikt ca:	175 g/m <sup>2</sup>	EN 12127
Ljushärdighet:	≥ 5-6	EN ISO 105-B02
Användningsområde:	Offentlig miljö	
Lämplig i fuktig miljö:	Nej	
Miljö & hälsa:	• Oeko-Tex 100 • REACH compliant • PVC-fri	
	Bedömd av Sunda Hus och Byggvarubedömningen (Under tillverkarens namn Carina)	
Skötselansvisningar:	Damma av med dammvippa alternativt varsam dammsugning. Använd ej rengöringsmedel.	

## FÖRKLARING TILL SPECIFIKATION

OF	Öppningsfaktor. Anger hur många procent av väven som faktiskt är håll. Den upplevda genomsiktligheten påverkas av vävens öppningsfaktor, samt till viss del dess färg och struktur.
Ljushärdighet	Hur motståndskraftig väven är mot blekning på en skala 1–8. Ett högt värde innebär bättre ljushärdighet. Avser fönstersidan.
Tv	Ljustransmission. Mängden dagsljus (synligt ljus) som väven släpper igenom. Ett lågt värde ger ett bättre bländskydd.
Ts Rs As	Mängden solstrålning som väven släpper igenom. Mängden solstrålning som väven reflekterar bort. Mängden solstrålning som absorberas av väven.

$$Ts+Rs+As = 100 \%$$

