

ARKTIS Alu

of 3%

PG

ARKTIS ALU är en stabil och pålitlig väv med ett högt reflektionsvärde i samtliga färger. Visuell kontakt med utsidan förenas med ett mycket bra bländskydd.



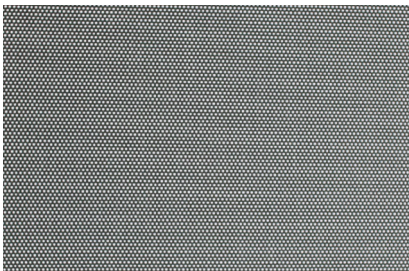
1101 Vit



1116 Vit/Beige



1117 Vit/Ljusgrå



8115 Svart/Pearl



8118 Svart

För helt korrekt färgvisning och struktur, se/beställ varuprov.

Färg	Öppningsfaktor	Solenergi			Ljusgenomsläpp
	Of %	Ts %	Rs %	As %	Tv %
1101 Vit	3	3	79	18	3
1116 Vit/Beige	3	3	80	17	3
1117 Vit/Ljusgrå	3	3	80	17	3
8115 Svart/Pearl	3	4	80	16	3
8118 Svart	3	3	81	16	3

Ts = Solar transmission Rs = Solar reflection As = Solar absorption Tv = Visible light transmission

Material:	36 % glasfiber / 64 % PVC	
Typ av väv:	Screen med aluminiserad baksida	
Öppningsfaktor, Of:	3 %	
Prisgrupp:	PG	
Vävrullens bredd:	240 cm / 285 cm	
Vävens tjocklek ca:	0,50 mm	EN ISO 2286-3
Vikt ca:	401 g/m ²	EN ISO 2286-2
Brandklass:	Class 1 / FR	
Ljushärdighet:	7-8	EN ISO 105-B02
Draghållfasthet:	Varp: > 140 daN - Väft: > 180 daN	EN ISO 1421
Ljudabsorption (ljudklass):	$\alpha_w = 0,44$ (D)	EN ISO 10534-2
Användningsområde:	Offentlig miljö	
Lämplig i fuktig miljö:	Nej	

Skötselansvisningar

Damma av med dammvippa alternativt varsam dammsugning. Fläckar på framsidan kan försiktigt avlägsnas med lätt fuktad svamp. Låt väven torka helt innan den rullas upp. Använd ej rengöringsmedel.

• GREENGUARD Gold • REACH compliant • Blyfri
Bedömd hos Byggvarubedömningen
www.byggvarubedomningen.se



FÖRKLARING TILL SPECIFIKATION

OF - Öppningsfaktor

Värdet anger hur många procent av väven som faktiskt är "hål". En hög öppningsfaktor bidrar till större ljusinsläpp och genomsikt, medan en lägre faktor ger mer avskildhet. Den upplevda genomsiktigheten påverkas även till viss del av vävens färg och struktur.

Ts - Transmission Mängden solenergi (ljus och värme) som passerar genom väven. Anges i procent.

Rs - Reflektion Mängden solenergi (ljus och värme) som reflekteras bort från väven. Anges i procent.

As - Absorption Mängden solvärme som absorberas av väven. Anges i procent.

$T_s + R_s + A_s = 100\%$

Tv - Ljusgenomsläpp

Visar hur mycket solljus som väven släpper igenom. Ett högre värde innebär mer naturligt ljus i rummet, medan ett lägre värde ger ett bättre bländskydd. Anges i procent.

Ljushärdighet

Hur motståndskraftig väven är mot blekning på en skala 1–8. Ett högt värde innebär bättre ljushärdighet.

Ljudabsorption / Ljudklass

Beskriver hur mycket ljud som materialet absorberar. Uppmätt värde kan vara mellan 0 och 1,0 α_w . Värdet bestämmer vilken ljudklass (A-E) materialet tillhör där A är högst och E är lägst med start på α_w 0,15.

