

BIRKA ALU

of 3%

PE

BIRKA ALU har en textil struktur och ger ett behagligt ljusinsläpp.
Trevira CS textil säkerställer ett miljövänligt flamskydd med lång livslängd.



122 Vit



121 Silvergrå



120 Lavendelgrå



119 Beige



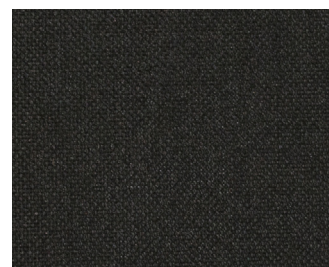
118 Ljusbrun



117 Mullvad



116 Chokladbrun



114 Svart



Aluminiserad
baksida

För helt korrekt färgvisning och struktur, se/beställ varuprov.

Färg	Öppningsfaktor	Solenergi			Ljusgenomsläpp
	Of %	Ts %	Rs %	As %	Tv %
122 Vit	3	8	56	36	8
121 Silvergrå	3	6	54	40	5
120 Lavendelgrå	3	5	55	40	4
119 Beige	3	7	56	37	7
118 Ljusbrun	3	5	54	41	4
117 Mullvad	3	6	53	41	4
116 Chokladbrun	3	5	53	42	3
114 Svart	3	5	54	41	3

Ts = Solar transmission Rs = Solar reflection As = Solar absorption Tv = Visible light transmission

Material:	100 % Trevira CS polyester	
Typ av väv:	Screen med aluminiserad baksida	
Öppningsfaktor, Of:	3 %	
Prisgrupp:	PE	
Vävrollens bredd:	240 cm / 290 cm	
Vävens tjocklek ca:	0,37 mm	EN ISO 5084
Vikt ca:	160 g/m ²	EN 12127
Brandklass:	B-s1,d0 / B1 / C1 / M1* / NFPA 701	* Confirmed by Trevira GmbH
Ljushärdighet:	7	EN ISO 105-B02
Draghållfasthet:	Varp: > 95 daN - Väft: > 60 daN	EN ISO 13934-1
Ljudabsorption (ljudklass):	$\alpha_w = 0,30$ (D)	EN ISO 354
Användningsområde:	Offentlig miljö	
Lämplig i fuktig miljö:	Nej	

Skötselansvisningar

Damma av med dammvippa alternativt varsam dammsugning. Använd ej rengöringsmedel.

- Oeko-Tex 100 • REACH compliant • BREEAM
 - SCS Indoor Advantage Gold
- Bedömd hos Byggvarubedömningen
www.byggvarubedomningen.se

**FÖRKLARING TILL SPECIFIKATION****OF - Öppningsfaktor**

Värdet anger hur många procent av väven som faktiskt är "hål". En hög öppningsfaktor bidrar till större ljusinsläpp och genomsikt, medan en lägre faktor ger mer avskildhet. Den upplevda genomsiktigheten påverkas även till viss del av vävens färg och struktur.

Ts - Transmission Mängden solenergi (ljus och värme) som passerar genom väven. Anges i procent.

Rs - Reflektion Mängden solenergi (ljus och värme) som reflekteras bort från väven. Anges i procent.

As - Absorption Mängden solvärme som absorberas av väven. Anges i procent.

$Ts+Rs+As = 100 \%$

Tv - Ljusgenomsläpp

Visar hur mycket solljus som väven släpper igenom. Ett högre värde innebär mer naturligt ljus i rummet, medan ett lägre värde ger ett bättre bländskydd. Anges i procent.

Ljushärdighet

Hur motståndskraftig väven är mot blekning på en skala 1–8. Ett högt värde innebär bättre ljushärdighet.

Ljudabsorption / Ljudklass

Beskriver hur mycket ljud som materialet absorberar. Uppmätt värde kan vara mellan 0 och 1,0 α_w . Värdet bestämmer vilken ljudklass (A-E) materialet tillhör där A är högst och E är lägst med start på α_w 0,15.

