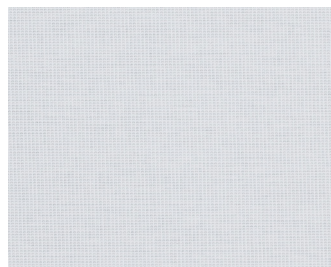


# BOLMEN ALU

of 3%

PF

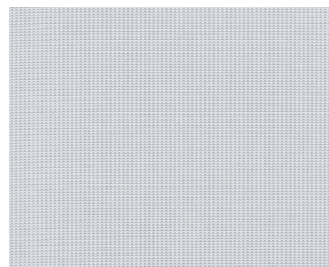
BOLMEN ALU kombinerar god genomsikt med hög värmereflektion och bidrar till ett behagligare inomhusklimat. En stabil och pålitlig väv för både mindre fönster och stora glaspartier.



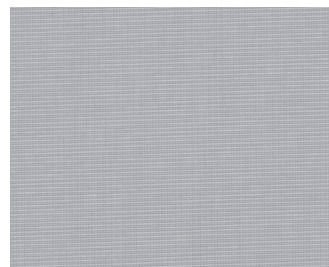
1901 Vit



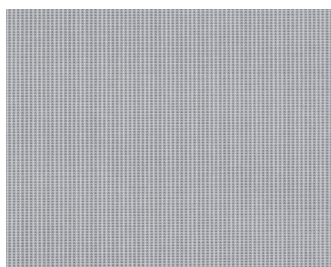
1902 Vit/Beige



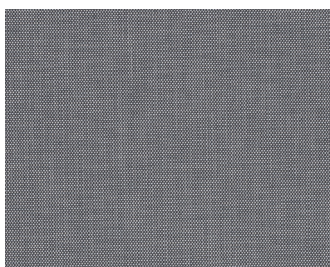
1903 Vit/Ljusgrå



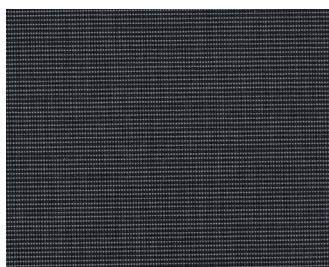
1930 Grå/Ljusgrå



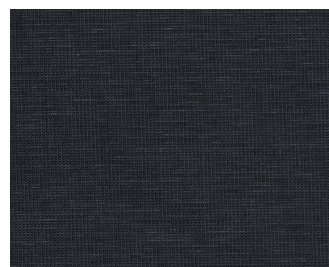
1932 Grå/Silvergrå



1971 Grå/Aprikos



1910 Svart/Grå



1909 Svart



Aluminiserad  
baksida

För helt korrekt färgvisning och struktur, se/beställ varuprov.

Färg	Öppningsfaktor	Solenergi			Ljusgenomsläpp
	Of %	Ts %	Rs %	As %	Tv %
1901 Vit	3	7	77	16	6
1902 Vit/Beige	3	8	76	16	7
1903 Vit/Ljusgrå	3	4	79	17	3
1930 Grå/Ljusgrå	3	4	81	15	4
1932 Grå/Silvergrå	3	5	79	16	4
1971 Grå/Aprikos	3	4	81	15	4
1910 Svart/Grå	3	7	75	18	7
1909 Svart	3	6	76	19	6

Ts = Solar transmission Rs = Solar reflection As = Solar absorption Tv = Visible light transmission

Material:	35 % polyester / 65 % PVC	
Typ av väv:	Screen med aluminiserad baksida	
Öppningsfaktor, Of:	3 %	
Prisgrupp:	PF	
Vävrullens bredd:	240 cm / 285 cm	
Vävens tjocklek ca:	0,45 mm	EN ISO 5084
Vikt ca:	320 g/m <sup>2</sup>	EN ISO 3031
Brandklass:	C-s2,d0 / B1 / M2	
Ljushärdighet:	Min. 7	EN ISO 105-B03
Draghållfasthet:	Varp: 150 daN - Väft: 120 daN	
Användningsområde:	Offentlig miljö	
Lämplig i fuktig miljö:	Nej	

### Skötselanvisningar

Damma av med dammvippa alternativt varsam dammsugning. Fläckar på framsidan kan försiktigt avlägsnas med lätt fuktad svamp. Låt väven torka helt innan den rullas upp. Använd ej rengöringsmedel.

- Oeko-Tex 100 • GREENGUARD Gold • REACH compliant
- Blyfri • Antibakteriell

Bedömd hos Byggvarubedömningen och SundaHus  
[www.byggvarubedomningen.se](http://www.byggvarubedomningen.se) • [www.sundahus.se](http://www.sundahus.se)



### FÖRKLARING TILL SPECIFIKATION

#### OF - Öppningsfaktor

Värdet anger hur många procent av väven som faktiskt är "hål". En hög öppningsfaktor bidrar till större ljusinsläpp och genomsikt, medan en lägre faktor ger mer avskildhet. Den upplevda genomsiktigheten påverkas även till viss del av vävens färg och struktur.

**Ts - Transmission** Mängden solenergi (ljus och värme) som passerar genom väven. Anges i procent.

**Rs - Reflektion** Mängden solenergi (ljus och värme) som reflekteras bort från väven. Anges i procent.

**As - Absorption** Mängden solvärme som absorberas av väven. Anges i procent.

$T_s + R_s + A_s = 100\%$

#### Tv - Ljusgenomsläpp

Visar hur mycket solljus som väven släpper igenom. Ett högre värde innebär mer naturligt ljus i rummet, medan ett lägre värde ger ett bättre bländskydd. Anges i procent.

#### Ljushärdighet

Hur motståndskraftig väven är mot blekning på en skala 1–8. Ett högt värde innebär bättre ljushärdighet.

#### Ljudabsorption / Ljudklass

Beskriver hur mycket ljud som materialet absorberar. Uppmätt värde kan vara mellan 0 och 1,0 αw. Värdet bestämmer vilken ljudklass (A-E) materialet tillhör där A är högst och E är lägst med start på αw 0,15.

