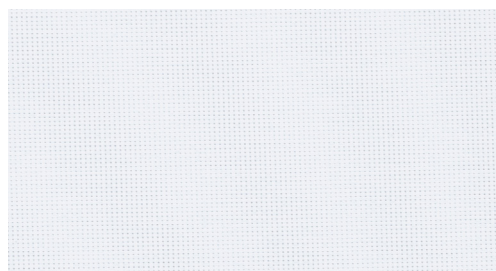


# INDRE

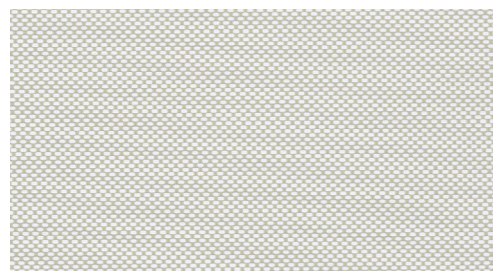
of 3%

PE

INDRE är en kraftig och stabil väv i ljusa färger, vars symmetriska sidor ger en känsla av harmoni. Vävens speciella sammansättning ger ett lågt ljusgenomsläpp och ett enastående bländskydd.



1031 Vit



1032 Beige / Vit



1033 Grå / Vit

För helt korrekt färgvisning och struktur, se/beställ varuprov.

Färg	Öppningsfaktor	Solenergi			Ljusgenomsläpp
	Of %	Ts %	Rs %	As %	Tv %
1031 Vit	3	5	66	29	5
1032 Beige Vit	3	4	51	45	4
1033 Grå Vit	3	5	45	50	5

Ts = Solar transmission Rs = Solar reflection As = Solar absorption Tv = Visible light transmission

Material:	27 % polyester / 73 % PVC	
Typ av väv:	Screen	
Öppningsfaktor, Of:	3 %	
Prisgrupp:	PE	
Vävrullens bredd:	250 cm / 300 cm	
Vävens tjocklek ca:	0,69 mm	EN ISO 5084
Vikt ca:	525 g/m <sup>2</sup>	EN ISO 3031
Brandklass:	C-s2,d0 / B1 / M2	
Ljushärdighet:	>7	EN ISO 105-B03
Draghållfasthet:	Varp: 140 daN - Väft: 117 daN	EN ISO 1421-1
Användningsområde:	Offentlig miljö	
Lämplig i fuktig miljö:	Ja. Vävens komposition gör att den kan användas i fuktiga utrymmen. Kontakta oss för mer info gällande övriga komponenters fukttålighet.	

### Skötselanvisningar

Damma av med dammvippa alternativt varsam dammsugning. Fläckar kan försiktigt avlägsnas med lätt fuktad svamp. Låt väven torka helt innan den rullas upp. Använd ej rengöringsmedel.

• Oeko-Tex 100 • GREENGUARD Gold • REACH compliant

• Blyfri • Antibakteriell

Bedömd hos Byggvarubedömningen

[www.byggvarubedomningen.se](http://www.byggvarubedomningen.se)



1905063  
Certified

### FÖRKLARING TILL SPECIFIKATION

#### OF - Öppningsfaktor

Värdet anger hur många procent av väven som faktiskt är "hål". En hög öppningsfaktor bidrar till större ljusinsläpp och genomsikt, medan en lägre faktor ger mer avskildhet. Den upplevda genomsiktigheten påverkas även till viss del av vävens färg och struktur.

**Ts - Transmission** Mängden solenergi (ljus och värme) som passerar genom väven. Anges i procent.

**Rs - Reflektion** Mängden solenergi (ljus och värme) som reflekteras bort från väven. Anges i procent.

**As - Absorption** Mängden solvärme som absorberas av väven. Anges i procent.

$T_s + R_s + A_s = 100\%$

#### Tv - Ljusgenomsläpp

Visar hur mycket solljus som väven släpper igenom. Ett högre värde innebär mer naturligt ljus i rummet, medan ett lägre värde ger ett bättre bländskydd. Anges i procent.

#### Ljushärdighet

Hur motståndskraftig väven är mot blekning på en skala 1–8. Ett högt värde innebär bättre ljushärdighet.

#### Ljudabsorption / Ljudklass

Beskriver hur mycket ljud som materialet absorberar. Uppmätt värde kan vara mellan 0 och 1,0  $\alpha_w$ . Värdet bestämmer vilken ljudklass (A-E) materialet tillhör där A är högst och E är lägst med start på  $\alpha_w$  0,15.

