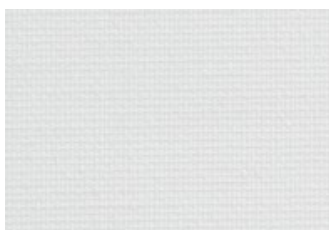


MÄLAREN Blackout

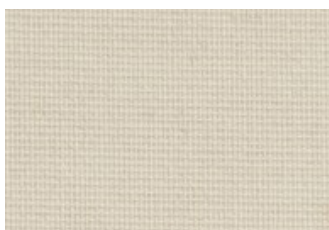
of 0%

PB

Vår basväv MÄLAREN är ett prisvärt alternativ för projekt där det inte finns något krav på brandklass. Denna högkvalitativa väv finns både som mörklägning och som transparent, och de klassiska färgerna passar in i många olika miljöer.



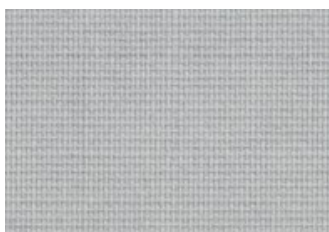
PB-5085 Blackout Vit



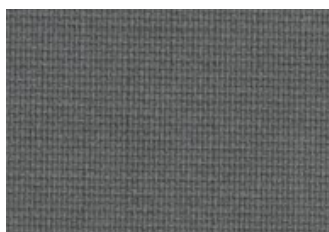
PB-7672 Blackout Beige



PB-7673 Blackout Greige



PB-4934 Blackout Ljusgrå



PB-6925 Blackout Antracit



PB-5113 Blackout Svart



Vit baksida, mörkläggande

För helt korrekt färgvisning och struktur, se/beställ varuprov.

Färg	Öppningsfaktor	Solenergi			Ljusgenomsläpp
	Of %	Ts %	Rs %	As %	Tv %
PB-5085 BO Vit	0	0	69	31	0
PB-7672 BO Beige	0	0	67	33	0
PB-7673 BO Greige	0	0	68	32	0
PB-4934 BO Ljusgrå	0	0	68	32	0
PB-6925 BO Antracit	0	0	68	32	0
PB-5113 BO Svart	0	0	67	33	0

Ts = Solar transmission Rs = Solar reflection As = Solar absorption Tv = Visible light transmission

Material:	100 % polyester	
Typ av väv:	Mörkläggande med vit baksida	
Öppningsfaktor, Of:	0 %	
Prisgrupp:	PB	
Vävrullens bredd:	240 cm / 310 cm	
Vävens tjocklek ca:	0,45 mm	EN ISO 5084
Vikt ca:	310 g/m ²	EN 12127
Brandklass:	Ej flamskyddad	
Ljushärdighet:	Min. 6	EN ISO 105-B02
Draghållfasthet:	n/a	
Användningsområde:	Offentlig miljö	
Lämplig i fuktig miljö:	Nej	

Skötselanvisningar

Damma av med dammvippa alternativt varsam dammsugning. Använd ej rengöringsmedel.

- Oeko-Tex 100 • REACH compliant • BREEAM
 - SCS Indoor Advantage Gold
- Bedömd hos Byggvarubedömningen
www.byggvarubedomningen.se



STANDARD 100
D07-0710
Hohenstein HTTI

FÖRKLARING TILL SPECIFIKATION**OF - Öppningsfaktor**

Värdet anger hur många procent av väven som faktiskt är "hål". En hög öppningsfaktor bidrar till större ljusinsläpp och genomsikt, medan en lägre faktor ger mer avskildhet. Den upplevda genomsiktigheten påverkas även till viss del av vävens färg och struktur.

Ts - Transmission Mängden solenergi (ljus och värme) som passerar genom väven. Anges i procent.

Rs - Reflektion Mängden solenergi (ljus och värme) som reflekteras bort från väven. Anges i procent.

As - Absorption Mängden solvärme som absorberas av väven. Anges i procent.

$Ts+Rs+As = 100 \%$

Tv - Ljusgenomsläpp

Visar hur mycket solljus som väven släpper igenom. Ett högre värde innebär mer naturligt ljus i rummet, medan ett lägre värde ger ett bättre bländskydd. Anges i procent.

Ljushärdighet

Hur motståndskraftig väven är mot blekning på en skala 1–8. Ett högt värde innebär bättre ljushärdighet.

Ljudabsorption / Ljudklass

Beskriver hur mycket ljud som materialet absorberar. Uppmätt värde kan vara mellan 0 och 1,0 α_w . Värdet bestämmer vilken ljudklass (A-E) materialet tillhör där A är högst och E är lägst med start på α_w 0,15.

