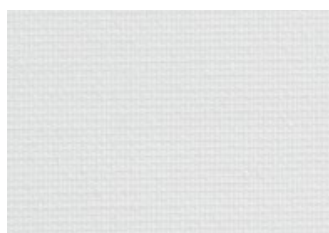


MÄLAREN

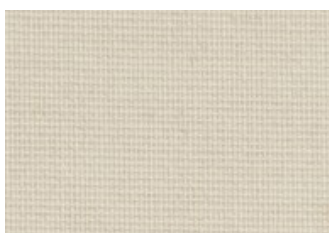
of 0%

PA

Vår basväv MÄLAREN är ett prisvärt alternativ för projekt där det inte finns något krav på brandklass. Denna högkvalitativa väv finns både som mörkläggning och som transparent, och de klassiska färgerna passar in i många olika miljöer.



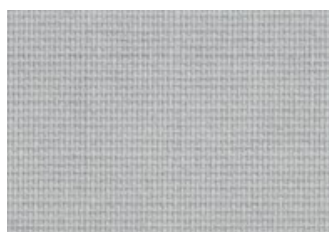
PA-4905 Vit



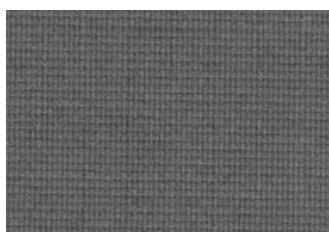
PA-4995 Beige



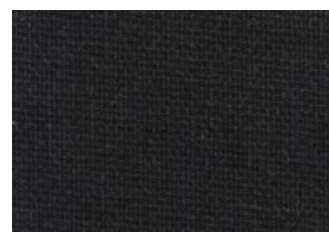
PA-6840 Greige



PA-4934 Ljusgrå



PA-4993 Antracit



PA-4994 Svart

För helt korrekt färgvisning och struktur, se/beställ varuprov.

Färg	Öppningsfaktor	Solenergi			Ljusgenomsläpp
	Of %	Ts %	Rs %	As %	Tv %
PA-4905 Vit	0	26	62	12	26
PA-4995 Beige	0	17	55	28	18
PA-6840 Greige	0	8	35	57	5
PA-4934 Ljusgrå	0	14	46	40	7
PA-4993 Antracit	0	2	17	81	1
PA-4994 Svart	0	0	5	95	0

Ts = Solar transmission Rs = Solar reflection As = Solar absorption Tv = Visible light transmission

Material:	100 % polyester	
Typ av väv:	Semitransparent	
Öppningsfaktor, Of:	0 %	
Prisgrupp:	PA	
Vävrullens bredd:	240 cm / 310 cm	
Vävens tjocklek ca:	0,38 mm	EN ISO 5084
Vikt ca:	175 g/m ²	EN 12127
Brandklass:	Ej flamskyddad	
Ljushärdighet:	Min. 5-6	EN ISO 105-B02
Draghållfasthet:	n/a	
Användningsområde:	Offentlig miljö	
Lämplig i fuktig miljö:	Nej	

Skötselansvisningar

Damma av med dammvippa alternativt varsam dammsugning. Använd ej rengöringsmedel.

- Oeko-Tex 100 • REACH compliant • BREEAM
 - SCS Indoor Advantage Gold
- Bedömd hos Byggvarubedömningen
www.byggvarubedomningen.se



**STANDARD
100**
D07-0710
Hohenstein HTTI

FÖRKLARING TILL SPECIFIKATION**OF - Öppningsfaktor**

Värdet anger hur många procent av väven som faktiskt är "hål". En hög öppningsfaktor bidrar till större ljusinsläpp och genomsikt, medan en lägre faktor ger mer avskildhet. Den upplevda genomsiktigheten påverkas även till viss del av vävens färg och struktur.

Ts - Transmission Mängden solenergi (ljus och värme) som passerar genom väven. Anges i procent.

Rs - Reflektion Mängden solenergi (ljus och värme) som reflekteras bort från väven. Anges i procent.

As - Absorption Mängden solvärme som absorberas av väven. Anges i procent.

$Ts+Rs+As = 100 \%$

Tv - Ljusgenomsläpp

Visar hur mycket solljus som väven släpper igenom. Ett högre värde innebär mer naturligt ljus i rummet, medan ett lägre värde ger ett bättre bländskydd. Anges i procent.

Ljushärdighet

Hur motståndskraftig väven är mot blekning på en skala 1–8. Ett högt värde innebär bättre ljushärdighet.

Ljudabsorption / Ljudklass

Beskriver hur mycket ljud som materialet absorberar. Uppmätt värde kan vara mellan 0 och 1,0 α_w . Värdet bestämmer vilken ljudklass (A-E) materialet tillhör där A är högst och E är lägst med start på α_w 0,15.

