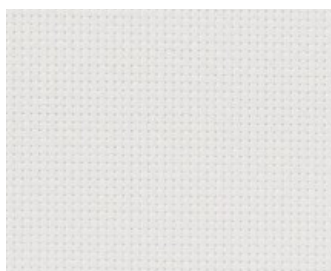


RISTA

of 3%

PD

Med en generös färgskala och olika öppningsfaktor ger RISTA många valmöjligheter till både hem och offentlig miljö. OF 3% ger ett behagligt ljusinsläpp, och god visuell kontakt med utsidan



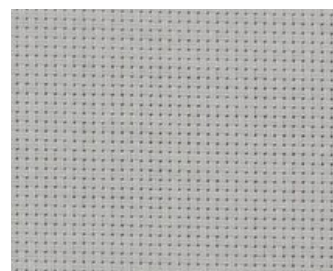
7001-3 Vit



7002-3 Vit/Beige



7003-3 Vit/Grå



7301-3 Grå



7401-3 Dimgrå



7902-3 Svart/Bronze



7901-3 Svart

För helt korrekt färgvisning och struktur, se/beställ varuprov.

Färg	Öppningsfaktor	Solenergi			Ljusgenomsläpp
	Of %	Ts %	Rs %	As %	Tv %
7001-3 Vit	3	20	71	9	16
7002-3 Vit/Beige	3	20	61	19	16
7003-3 Vit/Grå	3	13	48	39	9
7301-3 Grå	3	9	31	60	6
7401-3 Dimgrå	3	7	16	77	5
7902-3 Brun/Svart	3	5	7	88	4
7901-3 Svart	3	5	4	91	5

Ts = Solar transmission Rs = Solar reflection As = Solar absorption Tv = Visible light transmission

Material:	25 % polyester / 75 % PVC	
Typ av väv:	Screen	
Öppningsfaktor, Of:	3 %	
Prisgrupp:	PD	
Vävrullens bredd:	250 cm / 300 cm	
Vävens tjocklek ca:	0,59 mm	EN ISO 5084
Vikt ca:	445 g/m ²	EN ISO 3031
Brandklass:	C-s2,d0 / B1 / M1	
Ljushärdighet:	Min. 7	EN ISO 105-B03
Draghållfasthet:	Varp: 197 daN - Väft: 170 daN	EN ISO 1421-1
Användningsområde:	Offentlig miljö	
Lämplig i fuktig miljö:	Ja. Vävens komposition gör att den kan användas i fuktiga utrymmen. Kontakta oss för mer info gällande övriga komponenters fuktållighet.	

Skötselanvisningar

Damma av med dammvippa alternativt varsam dammsugning. Fläckar kan försiktigt avlägsnas med lätt fuktad svamp. Låt väven torka helt innan den rullas upp. Använd ej rengöringsmedel.

• Oeko-Tex 100 • GREENGUARD Gold • REACH compliant

• Blyfri • Antibakteriell

Bedömd hos Byggvarubedömningen
www.byggvarubedomningen.se



FÖRKLARING TILL SPECIFIKATION

OF - Öppningsfaktor

Värdet anger hur många procent av väven som faktiskt är "hål". En hög öppningsfaktor bidrar till större ljusinsläpp och genomsikt, medan en lägre faktor ger mer avskildhet. Den upplevda genomsiktigheten påverkas även till viss del av vävens färg och struktur.

Ts - Transmission Mängden solenergi (ljus och värme) som passerar genom väven. Anges i procent.

Rs - Reflektion Mängden solenergi (ljus och värme) som reflekteras bort från väven. Anges i procent.

As - Absorption Mängden solvärme som absorberas av väven. Anges i procent.

$Ts + Rs + As = 100\%$

Tv - Ljusgenomsläpp

Visar hur mycket solljus som väven släpper igenom. Ett högre värde innebär mer naturligt ljus i rummet, medan ett lägre värde ger ett bättre bländskydd. Anges i procent.

Ljushärdighet

Hur motståndskraftig väven är mot blekning på en skala 1–8. Ett högt värde innebär bättre ljushärdighet.

Ljudabsorption / Ljudklass

Beskriver hur mycket ljud som materialet absorberar. Uppmätt värde kan vara mellan 0 och 1,0 α_w . Värdet bestämmer vilken ljudklass (A-E) materialet tillhör där A är högst och E är lägst med start på α_w 0,15.

