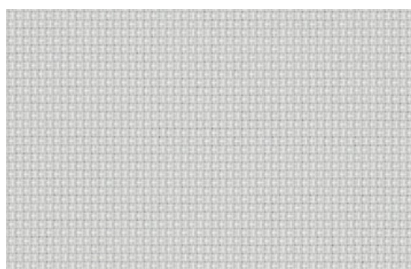


# SILJAN Alu

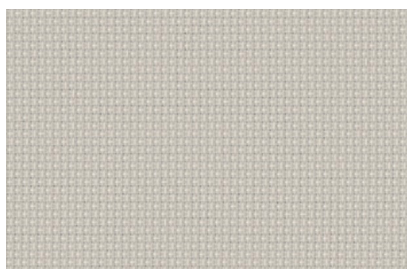
of 1%

PF

SILJAN ALU är en stabil väv med textil struktur. Siljan Alu 1 % kombinerar ett högt reflektionsvärde med god ljudabsorption. Trevira CS textil säkerställer ett miljövänligt flamskydd med lång livslängd.



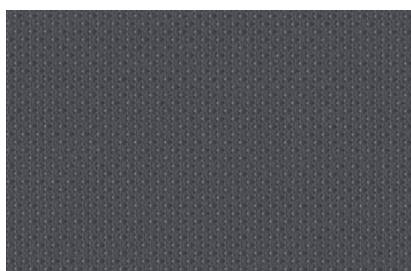
1811 Vit



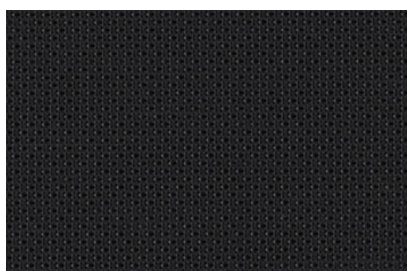
1888 Beige



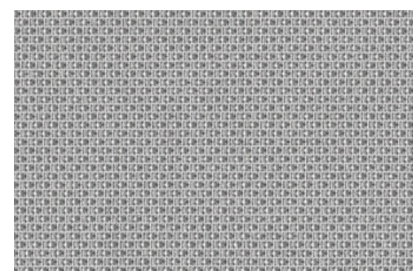
1812 Silvergrå



1814 Blåsvart



1819 Svart



Aluminiserad  
baksida

För helt korrekt färgvisning och struktur, se/beställ varuprov.

Färg	Öppningsfaktor		Solenergi		Ljusgenomsläpp
	Of %	Ts %	Rs %	As %	Tv %
<b>1811</b> Vit	1	2	75	23	2
<b>1888</b> Beige	1	2	73	25	2
<b>1812</b> Silvergrå	1	2	73	25	2
<b>1814</b> Blåsvart	1	2	72	26	2
<b>1819</b> Svart	1	2	72	26	2

Ts = Solar transmission Rs = Solar reflection As = Solar absorption Tv = Visible light transmission

Material:	100 % Trevira CS polyester	
Typ av väv:	Screen med aluminiserad baksida	
Öppningsfaktor, Of:	1 %	
Prisgrupp:	PF	
Vävrullens bredd:	240 cm / 285 cm	
Vävens tjocklek ca:	0,37 mm	
Vikt ca:	314 g/m <sup>2</sup>	
Brandklass:	B-s1,d0 / B1 / M1	
Ljushärdighet:	5-6	EN ISO 105-B02
Draghållfasthet:	n/a	
Ljudabsorption (ljudklass):	$\alpha_w = 0,60$ (C)	EN ISO 354
Användningsområde:	Offentlig miljö	
Lämplig i fuktig miljö:	Nej	

**Skötselanvisningar**

Damma av med dammvippa alternativt varsam dammsugning. Använd ej rengöringsmedel.

**Övrigt**

Rekommenderas till system M43 och uppåt (M43, M65, M70, M85).

• Oeko-Tex 100 • REACH compliant • Trevira CS



**STANDARD 100**  
96.0.7963  
Hohenstein HTTI

**FÖRKLARING TILL SPECIFIKATION****OF - Öppningsfaktor**

Värdet anger hur många procent av väven som faktiskt är "hål". En hög öppningsfaktor bidrar till större ljusinsläpp och genomsikt, medan en lägre faktor ger mer avskildhet. Den upplevda genomsiktigheten påverkas även till viss del av vävens färg och struktur.

**Ts - Transmission** Mängden solenergi (ljus och värme) som passerar genom väven. Anges i procent.

**Rs - Reflektion** Mängden solenergi (ljus och värme) som reflekteras bort från väven. Anges i procent.

**As - Absorption** Mängden solvärme som absorberas av väven. Anges i procent.

$T_s + R_s + A_s = 100\%$

**Tv - Ljusgenomsläpp**

Visar hur mycket solljus som väven släpper igenom. Ett högre värde innebär mer naturligt ljus i rummet, medan ett lägre värde ger ett bättre bländskydd. Anges i procent.

**Ljushärdighet**

Hur motståndskraftig väven är mot blekning på en skala 1–8. Ett högt värde innebär bättre ljushärdighet.

**Ljudabsorption / Ljudklass**

Beskriver hur mycket ljud som materialet absorberar. Uppmätt värde kan vara mellan 0 och 1,0  $\alpha_w$ . Värdet bestämmer vilken ljudklass (A-E) materialet tillhör där A är högst och E är lägst med start på  $\alpha_w$  0,15.

