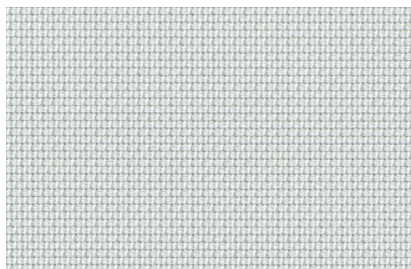


SILJAN ALU

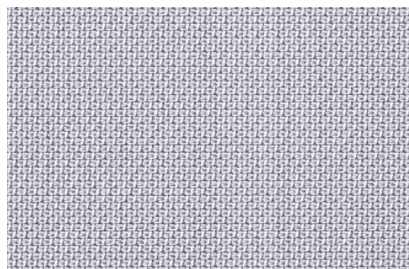
of 4%

PF

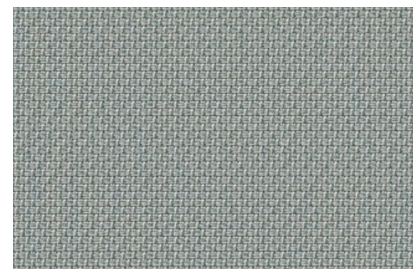
SILJAN ALU är en stabil väv med textil struktur. Siljan ger ett behagligt ljusinsläpp och god sikt utåt. Trevira CS textil säkerställer ett miljövänligt flamskydd med lång livslängd.



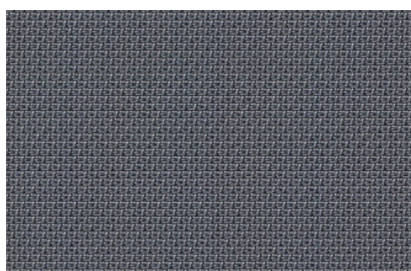
4811 Vit



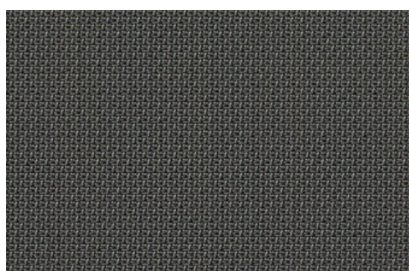
4812 Silvergrå



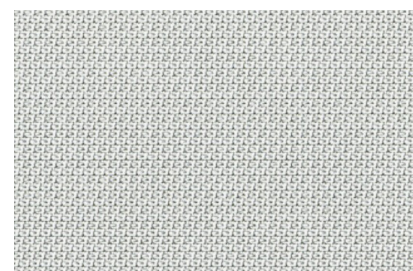
4818 Betonggrå



4814 Blåsvart



4815 Svart



Aluminiserad
baksida

För helt korrekt färgvisning och struktur, se/beställ varuprov.

Färg	Öppningsfaktor		Solenergi			Ljusgenomsläpp
	Of %	Ts %	Rs %	As %	Tv %	
4811 Vit	4	7	66	27	7	
4812 Silvergrå	4	7	63	30	5	
4818 Betonggrå	4	7	60	33	5	
4814 Blåsvart	4	6	61	33	4	
4815 Svart	4	7	60	33	5	

Ts = Solar transmission Rs = Solar reflection As = Solar absorption Tv = Visible light transmission

Material:	100 % Trevira CS polyester	
Typ av väv:	Screen med aluminiserad baksida	
Öppningsfaktor, Of:	4 %	
Prisgrupp:	PF	
Vävrullens bredd:	240 cm / 285 cm	
Vävens tjocklek ca:	0,48 mm	
Vikt ca:	290 g/m ²	
Brandklass:	B-s1,d0 / B1 / M1	
Ljushärdighet:	5-6	EN ISO 105-B02
Draghållfasthet:	n/a	
Användningsområde:	Offentlig miljö	
Lämplig i fuktig miljö:	Nej	

Skötselanvisningar

Damma av med dammvippa alternativt varsam dammsugning. Använd ej rengöringsmedel.

Övrigt

Rekommenderas till system M43 och uppåt (M43, M65, M70, M85).

• Oeko-Tex 100 • REACH compliant • Trevira CS
Bedömd hos Byggvarubedömningen
www.byggvarubedomningen.se



**STANDARD
100**
96.0.7963
Hohenstein HTTI

FÖRKLARING TILL SPECIFIKATION**OF - Öppningsfaktor**

Värdet anger hur många procent av väven som faktiskt är "hål". En hög öppningsfaktor bidrar till större ljusinsläpp och genomsikt, medan en lägre faktor ger mer avskildhet. Den upplevda genomsiktigheten påverkas även till viss del av vävens färg och struktur.

Ts - Transmission Mängden solenergi (ljus och värme) som passerar genom väven. Anges i procent.

Rs - Reflektion Mängden solenergi (ljus och värme) som reflekteras bort från väven. Anges i procent.

As - Absorption Mängden solvärme som absorberas av väven. Anges i procent.

$T_s + R_s + A_s = 100\%$

Tv - Ljusgenomsläpp

Visar hur mycket solljus som väven släpper igenom. Ett högre värde innebär mer naturligt ljus i rummet, medan ett lägre värde ger ett bättre bländskydd. Anges i procent.

Ljushärdighet

Hur motståndskraftig väven är mot blekning på en skala 1–8. Ett högt värde innebär bättre ljushärdighet.

Ljudabsorption / Ljudklass

Beskriver hur mycket ljud som materialet absorberar. Uppmätt värde kan vara mellan 0 och 1,0 α_w . Värdet bestämmer vilken ljudklass (A-E) materialet tillhör där A är högst och E är lägst med start på α_w 0,15.

